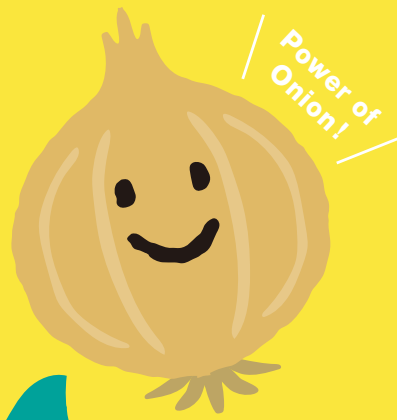


泉州 農とみどりの健康ご長寿 プロジェクト

第1弾

泉州たまねぎを食べて 元気になろう! フェア



たまねぎは、血液サラサラ効果を生み出すと考えられる血管内皮機能を改善する効果や、
血中中性脂肪の上昇を抑える効果があると言われていたケルセチンが多く含まれています。

1 キックオフイベント 6月30日「OH!たまねぎデー!」

2019年
日時：6月30日(日) 11:00~
場所：イオンモール堺北花田1階 無印良品

- たまねぎマルシェ
- Café & Meal MUJI ペーカー (たまねぎパン)
- Café & Meal MUJI ビュッフェ (たまねぎロースト)

その他、たまねぎ特別メニューがいろいろ楽しめます!



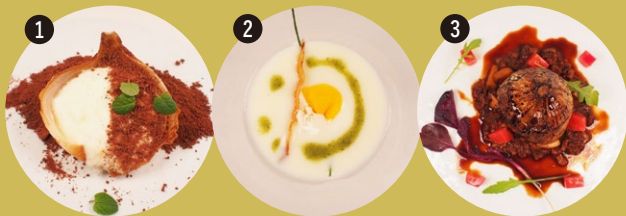
泉州たまねぎパン

大阪の泉州から健康ご長寿に!
泉州たまねぎを食べて元気になろう

- プログラム
- 11:00~ ふるまいイベント「たまねぎレシピの紹介」
(野菜ソムリエチーム)
 - 12:30~ 泉州たまねぎを食べて元気になろう!フェアの紹介
(大阪府泉州農と緑の総合事務所)
 - 13:00~ トーク「泉州たまねぎの紹介」(先着30名様)
(射手矢農園/射手矢康之さん)
 - 14:00~ トーク「たまねぎと健康」(先着30名様)
(管理栄養士・料理研究家/村上祥子さん)

協力：株式会社計画 無印良品イオンモール堺北花田

2 泉州たまねぎの こだわり料理を食べに行こう!



泉州たまねぎを使用したこだわり料理を一齐に飲食店で提供!
(写真: ROHTO RECIPE 旬穀旬菜 提供メニュー)

2019年
期間：7月31日(水)~8月20日(火)
場所：なんばダイニングメゾン
(大阪高島屋7, 8, 9階)

こだわり内容調整中! 店舗名等、詳細は分かり次第、HPに掲載します。

2019年
期間：①6月25日(火)~7月29日(月) ②③7月2日(火)~8月19日(月)
場所：ROHTO RECIPE旬穀旬菜 グランフロント大阪店
(グランフロント大阪 ナレッジキャピタル6F)

参画メンバーのタマノイ酢(株)・不二製油(株)との共同開発メニューを提供!
写真左から「泉州たまねぎティラミス」「めぐり」のガスパチョ BLANCO」「テロワール
ド泉州(大地の味)」

2019年
期間：5月24日(金)
場所：ホテル日航 関西空港
ダミーテキストダミーテキストダミーテキストダミーテキストダミー

3 泉州たまねぎ もぐもぐモニター募集!

JAいずみの
無料提供!

1ヶ月間食べ続けて
健康を目指すモニター募集!!



参加者全員に、泉州たまねぎ1ヶ月分(30個)を提供。
さらに、抽選で旬の泉州野菜をプレゼント!

(実施前後にアンケート、血管年齢の測定を実施します)

期間：2019年7月の1ヶ月間
対象：100名 ※申込先は、裏面問合せ先参照

4 泉州たまねぎを買いにいこう!

場所：泉州管内直売所 愛彩ランド他
イオンモール堺北花田無印良品併設のカフェ&ミールMUJIでも
泉州たまねぎをお召し上がりいただけます。
(その他の店舗については、ホームページをチェック!)



◀ フェアの詳細はこちら! 随時情報追加します!


泉州農とみどりの健康ご長寿プロジェクト

検索

AGRI GREEN ACTION SENSHU

泉州農とみどりの健康ご長寿プロジェクト

泉州地域の農とみどりの資源ポテンシャルを活かして、大阪を健康長寿にするため、多様な企業や団体などが連携し、農とみどりをPRしたり、府民が農とみどりに親しむ機会を提供するプロジェクト。


 泉州の農とみどりの資源は
こんなにある!

- 水 辺 大阪府内で最多のため池数をほこる
- 森 林 約80kmにわたる長距離自然歩道や「国指定の天然記念物の和泉葛城山ブナ林」など
- 農空間 水なすや玉ねぎなどはじめ、様々な農作物を栽培しており、大阪府の農業産出額の約半分を占める

農とみどりの資源



①河合新池(岸和田市相川町) ②泉州地域近畿自然歩道 ③紀泉わいわい村 ④キャベツ畑

 泉州の農とみどりのポテンシャルは
こんなにすごい!

農とみどりが
健康・長寿に繋がる効果



「泉州農とみどりの健康ご長寿推進会議」に参画しませんか。

現在、当会議へ参画いただける企業、団体、NPO等を募集しています。
ぜひ、一緒に泉州の豊かな農とみどりの資源を活かした取組みで、
泉州地域から健康を一緒に盛り上げましょう!

【対象団体等】

- 泉州地域で農とみどりを活用して健康・長寿に関する活動を実施する企業、団体、NPOなど
- 当プロジェクトに賛同し、協力・協賛していただける企業、団体、NPOなど

【推進会議の取組内容】

- 参画団体・企業の取組(イベント等)情報のとりまとめと共有
- PR、発信方法の検討
- 統一ロゴの作成
- イベントカレンダーの作成
- ホームページ、SNS等でPR



【参画団体・企業】(株)池田泉州銀行、射手矢農園、大阪府泉佐野保健所、和泉市立青少年の家、いずみの農業協同組合、いずみの農業協同組合愛彩ランド、(一社)大阪あそび農園、大阪府立信太山青少年野外活動センター、大阪泉州農業協同組合、大阪府立少年自然の家、奥貝塚農と緑のゆったりウォーク実行委員会、貝塚市立自然遊学館、紀泉わいわい村、(株)キャニオンズバイス、(株)キリン堂、(株)近鉄百貨店あべのハルカス近鉄本店、NPO法人グリーンパーク熊取、さしわだ自然資料館、(一社)KIX泉州ツーリズムビューロー、特定非営利活動法人 神於山保全くらぶ、こがわクック、NPO法人ゴールドファーム、サンスイコンサルタント(株)大阪支店、スターフードジャパン(株)、(株)泉州アグリ、泉州広告(株)(ぼど)、泉州地域 近畿自然歩道活性化作業部会、NPO法人泉北レモンの街ストーリー、(株)テレビ岸和田、南海電気鉄道(株)、なにわの伝統野菜復活の会、西阪農園、農に親しむライフスタイル推進府民会議、白舟庵(はくしゅうあん)、特定非営利活動法人ピンクリボン大阪、ファミリーハイク岸和田、不二製油(株)、ホテル日航関西空港、ほの字の里、(株)マイファーム、三浦農園、水間鉄道(株)、(株)向新、明治安田生命保険相互会社大阪本部、(株)URリンケージ西日本支社、YOGA7、NPO法人ラヂオきしわだ、(株)良品計画 無印良品イオンモール堺北花田、ROHTO RECIPE 旬穀旬菜(50音順、全49団体・企業 令和元年5月28日現在)

【協賛企業】大和リース株式会社 【事務局】大阪府泉州農と緑の総合事務所



泉州農とみどりの健康ご長寿プロジェクト
instagram ページ



泉州農とみどりの健康ご長寿プロジェクト
Facebook ページ

問合せ先: 泉州 農とみどりの健康ご長寿推進会議 (事務局: 大阪府泉州農と緑の総合事務所 地域政策室)

〒596-0076 岸和田市野田町3丁目13番2号(大阪府泉南府民センタービル内)

TEL (072) 439-3601(代) 内線207 FAX (072) 438-2069 メールアドレス senshunotomidori-g02@sbox.pref.osaka.lg.jp