

MUJI passport PAPER vol.0

2021.11

無印良品 セブンパーク天美 11.17 グランドオープン特大号

毎日の役に立つ無印良品

ゆったりと見やすく過ごしやすい売場面積 429 坪の店内には、日常生活の基本となる「インナーウェア」や「収納用品」「そうじ用品」などが充実しているのはもちろん、「冷凍食品シリーズ」を店舗中央で大きく展開します。冷凍食品は化学調味料不使用で、できたての美味しさをそのままの状態でパックしています。「キンパ」「もち麦ごはんの枝豆塩昆布おにぎり」「チキンとほうれん草のキッシュ」「塩こうじからあげ」「国産黒豚肉入り餃子」など、毎日の食卓のサポートをコンセプトにした人気商品を豊富にご用意しています。

毎日の役に立つ品揃えとサービスを充実させた同店は、松原市に暮らすお客様にとって、より近い存在となり、より親しみを持っていただける無印良品となるように努めてまいります。



地域に根ざした無印良品を目指します

松原市近隣で生産された青果や地域商品の販売

松原市は古くから天下の台所と言われた大阪都市部の食を支えた近郊農業の盛んな地域です。近隣の生産者の皆様にご協力をいただき、同店でも地域青果売場を常設いたします。「なにわの伝統野菜」や「La Matsubara」に認証され、多くのメディアでも取り上げられている人気の難波葱の生産者の皆さまにもご支援をいただき、南大阪の新鮮な野菜や果物をそれぞれのストーリーや作り手の想いをお伝えしながら販売します。



また無印良品では、地域事業者との協業を通じて、それぞれの土地や風土に伝わる食材の魅力を生かした地域商品を仕入れて販売しております。食の専門大型売場を備えた無印良品イオンモール堺北花田

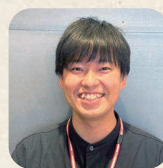
や無印良品京都山科ではそれぞれの地域の素材を生かした「泉州玉ねぎのカレーアヒージョ」や「京野菜のピザシリーズ」など冷凍食品や加工食品が人気商品となっています。無印良品セブンパーク天美では難波葱をたっぷり使った冷凍商品の「ねぎ焼き」(税込: 480 円)を中心に南大阪の地域素材を生かした地域商品も数多く販売します。



近くの農場で体験交流

難波葱の生産者の皆さんの農場は店舗のほんのすぐ近くにあります。これまでに無い企画として、店舗からお客様と歩いて農場に向かい、農作業を通じた体験交流を深めるイベントを定期的で開催する予定です。「まったら」とは松原を指した古くからの呼び名で、地元の方は昔からこの呼び名に愛着を持っているのだと教わりました。「まったら」に行けばおいしいものがあると言い継がれてきた、この松原に伝わる食文化を無印良品セブンパーク天美も地域の未来につないでいきたいと考えています。

収穫体験にとどまらず、地域の生産者の皆さんと交流することをきっかけに、地域社会のさまざまな活動と共感の環を広げて交流していく予定です。「つながる市」などイベントの開催や自社アプリMUJI passportを利用した地域情報の発信を通じて、同店は無印良品イオンモール堺北花田に続く南大阪地域のコミュニティセンターとなることを目指します。

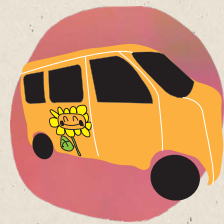


久永雅透
無印良品
セブンパーク天美店長

松原初出店の無印良品として、松原のみなさまの「キタイ」に応える店舗を目指していきます。地域の「期待」に応え、また「来たい」と思ってもらえるような品揃えとサービスをご提供します。地域に支えられながら、毎日のくらしの役に立つ。松原といっしょに歩いていく、世界でたったひとつの「松原原良品」をつくっていきます。

松原のみなさんから声をいただきました。

「無印良品セブンパーク天美に期待することは何ですか？」



やんちゃファミリー with

「地域に元気な大人を増やし、子育てしやすい社会をつくる！」という目標を掲げ、30年にわたって松原市で活動されているNPO。

「松原市の子どもや親、高齢者さんが、読書したり、音楽聴いたり、勉強したり、囲碁したり。ふと立ち寄っておしゃべりもできる、そんな居場所になったら理想です。無印良品が大好き。」



木の実幼稚園

木のぬくもりを感じさせる園舎は、まるでテーマパーク。広々とした園内は木々や花、昆虫など自然も豊か。遊びやアートを独自の手法で「学び」に採り入れる先進的な保育を実践。

「自然環境の中での木育を大事にしているのも、子どもにとっての良い環境やおもちゃについて無印良品さんと一緒に考える機会があると嬉しいです。」



是永商会

セブンパークから徒歩圏内にある鋼材加工工場を運営。最先端かつ希少な機械を導入し、多様なニーズに対応。

「ブランドや特性を活かすべく地元企業と組んだ取組を諸々表現してみても。沢山遊ぶべきですね！鉄の自由加工を駆使した斬新なサービスやキャンプ用品をいっしょにつくりましょう。」



新マセキ温泉

河内天美駅から徒歩3分。地下1003mから湧き出る天然温泉。今では珍しい飲泉（飲める温泉）が楽しめます。雰囲気サイコーです。

「今までは北花田まで通ってたけれど、近くに来て嬉しい。買いものが楽しみ。」



上田ファーム

松原の地元野菜「まったら愛っ娘」の普及に尽力。地元生産者のリーダー的存在。

「おいしいものは、人を幸せにする。」



幸南食糧

地元松原で、おいしい米を追求し、そのおいしさを伝えるために様々な活動をされている地元食品メーカー。日本でここだけにしかないロングライフチルド商品を展開。

「仕事が終わって家に帰る前に娘へのお土産を買いに行けるような、そんなお店を期待しています。家族の笑顔を作る無印良品セブンパーク天美を応援しています。」



阪南大学

国際コミュニケーション学部寿山ゼミ
即戦力人材を多数輩出する実学重視の地元大学。企業とのコラボイベント等も頻繁に開催。

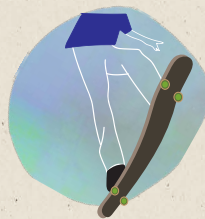
「大学から近いので若者を意識した品揃えがあれば、授業の空き時間に通ってしまいそう。無印良品とタッグを組んで『松原発』の実践的で面白い話題づくりができればいいですね。」



稲田ファーム

地元の三宅地区で50年以上前から、なにわの伝統野菜「難波ねぎ」をつくられている生産者さま。稲田さんのつくる難波ねぎは無印良品セブンパーク天美の看板商品。

「地元松原の野菜販売に力を入れてくれて嬉しいです。農地が減っていることや後継者のこと等、松原の農業全般にも寄り添ってくださるといいと思うな。」



スポーツパークまつばら

子どもから大人まで楽しめるスケートパーク & 人工芝フットサルコート複合スポーツ施設

「多世代の生活には欠かせないモノがいつもある、そんなお店作りに期待！」

MUJI passport

「ヒト」と「モノ」と「マチ」をつなげる、無印良品のアプリです

フォロワー限定プレゼント

11月17日(水) - 21日(日)

5日間
限定

ご提示で、
MUJIマイルが
通常の

貯まります
3倍



店舗フォローのやり方

タップ後に色が変われば
フォロー完了です。

フォローする

フォロー解除

ダウンロードは
こちらから



当店のフォローは
こちらから



ウレタンフォーム
三層スポンジ

プレゼント

無印良品セブンパーク天美を
フォローされたお客様で期間中
お買い物いただいた方に先着
2,000名様に、毎日のくらしに
役立つ「ウレタン三層スポンジ」
をプレゼントします。

